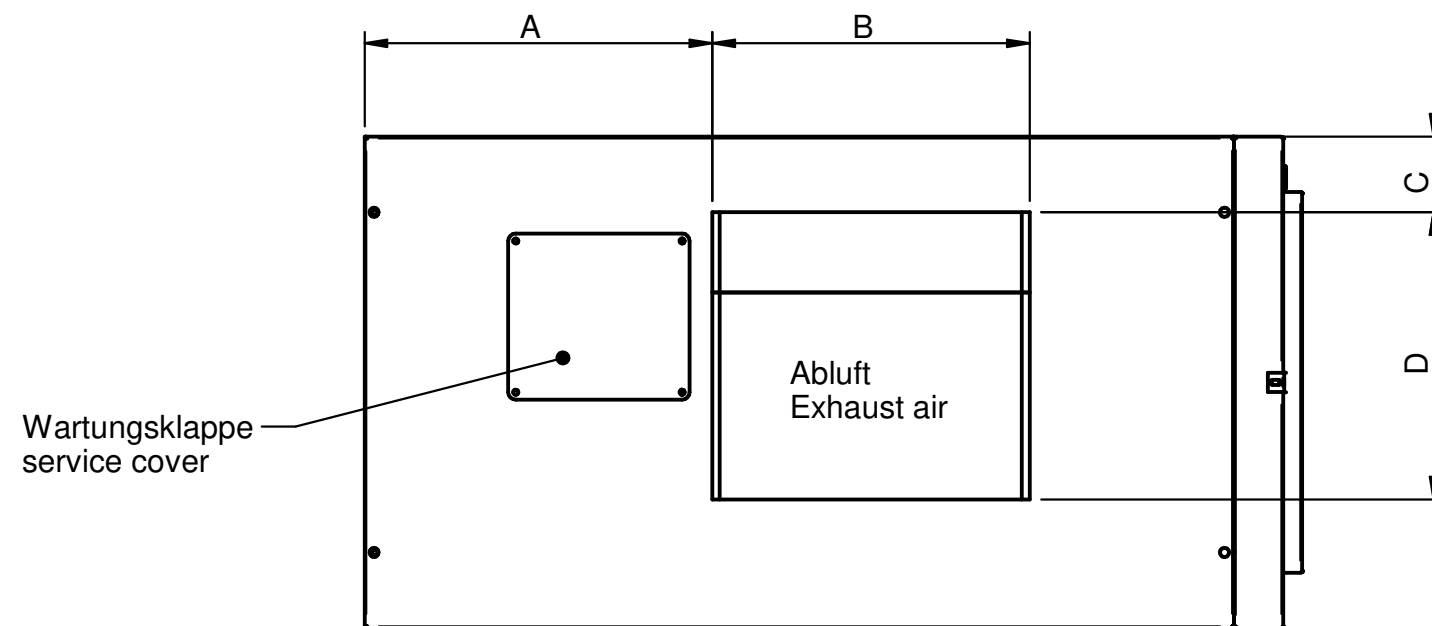
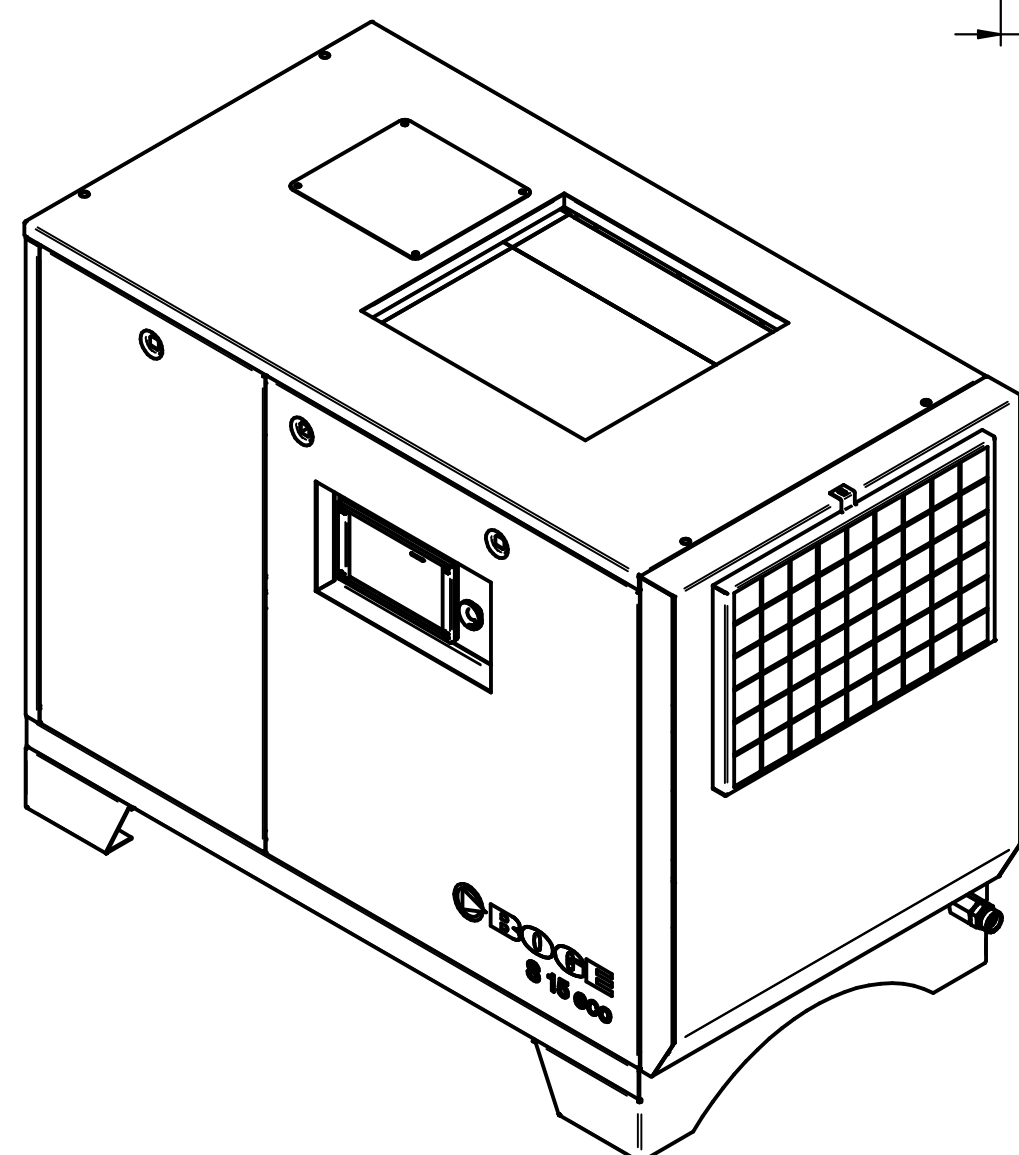
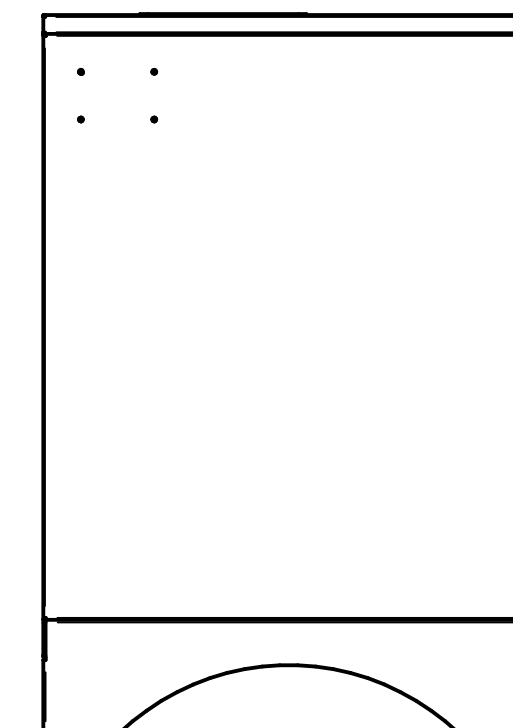
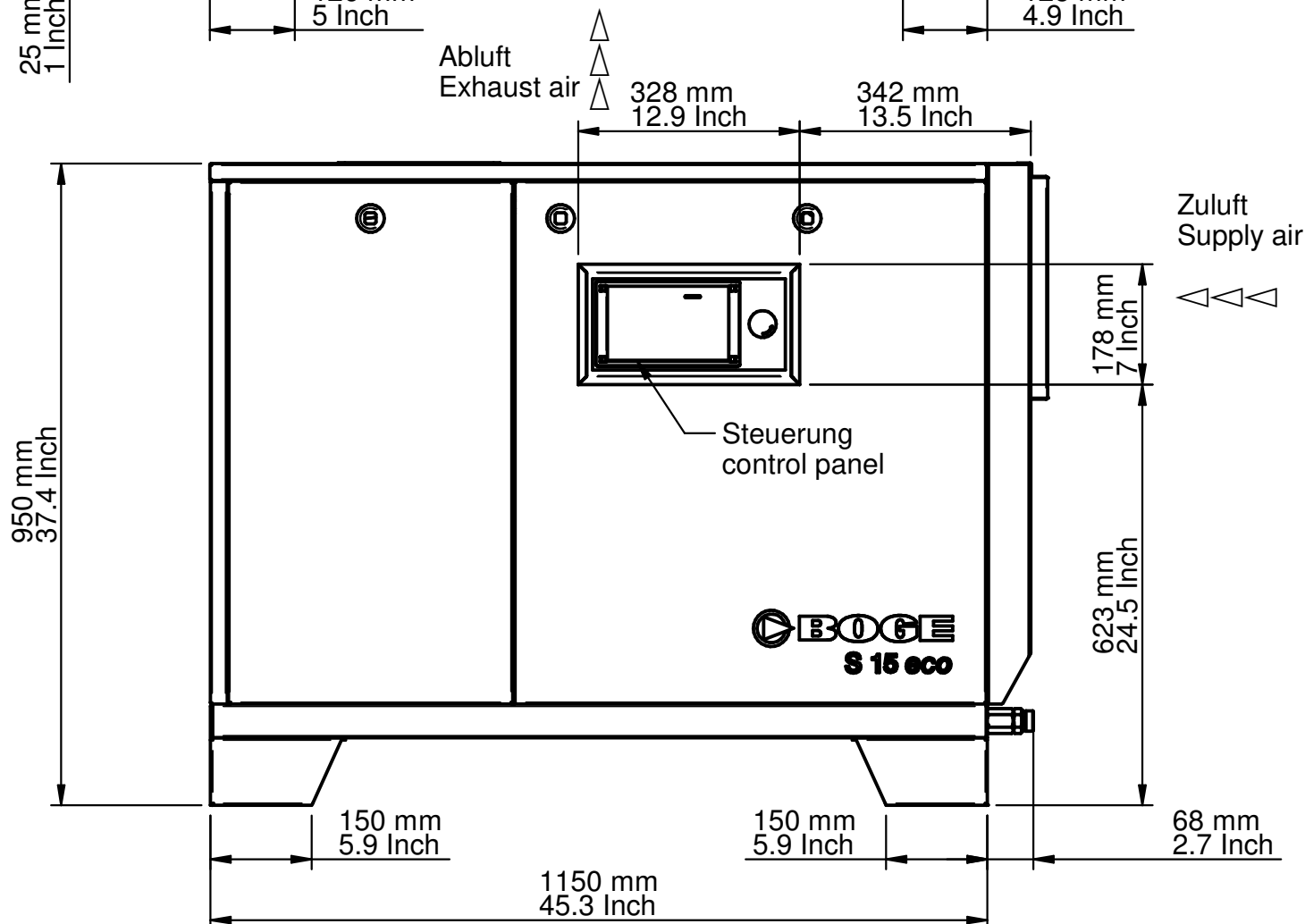
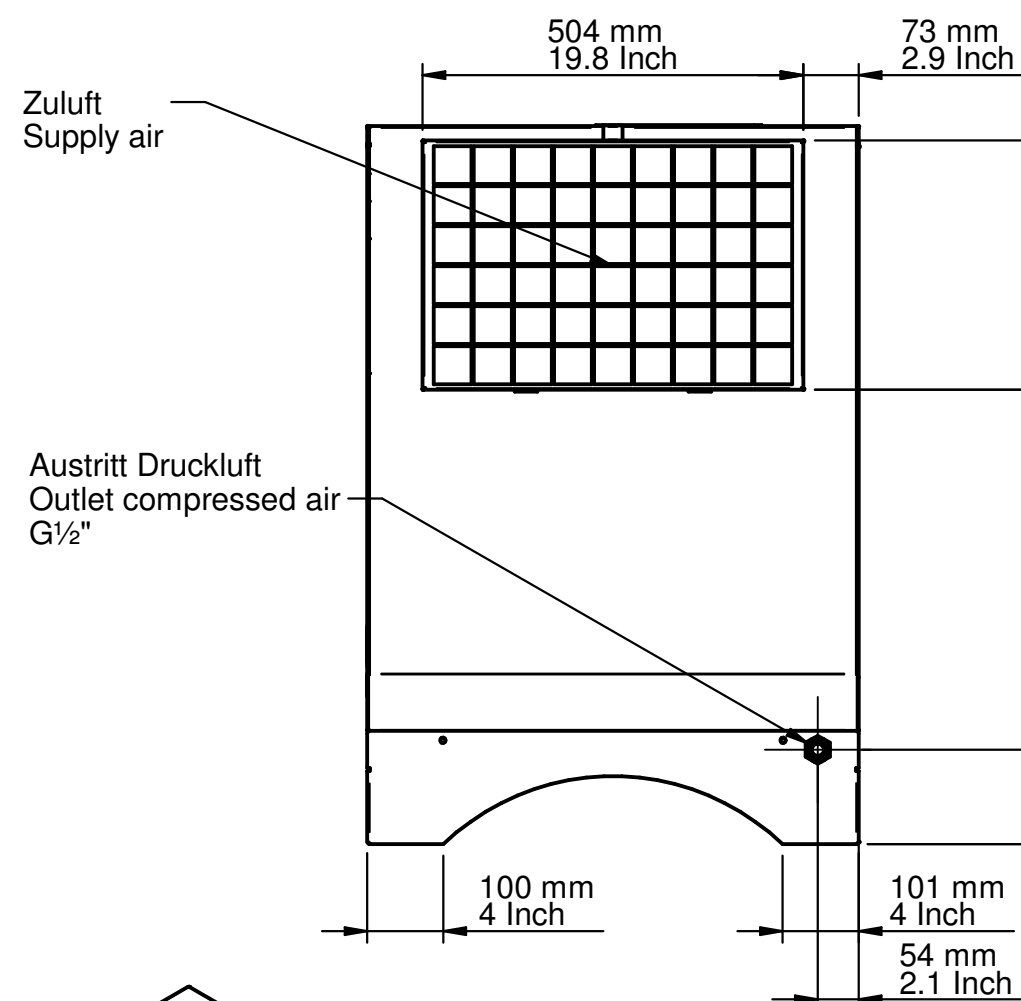
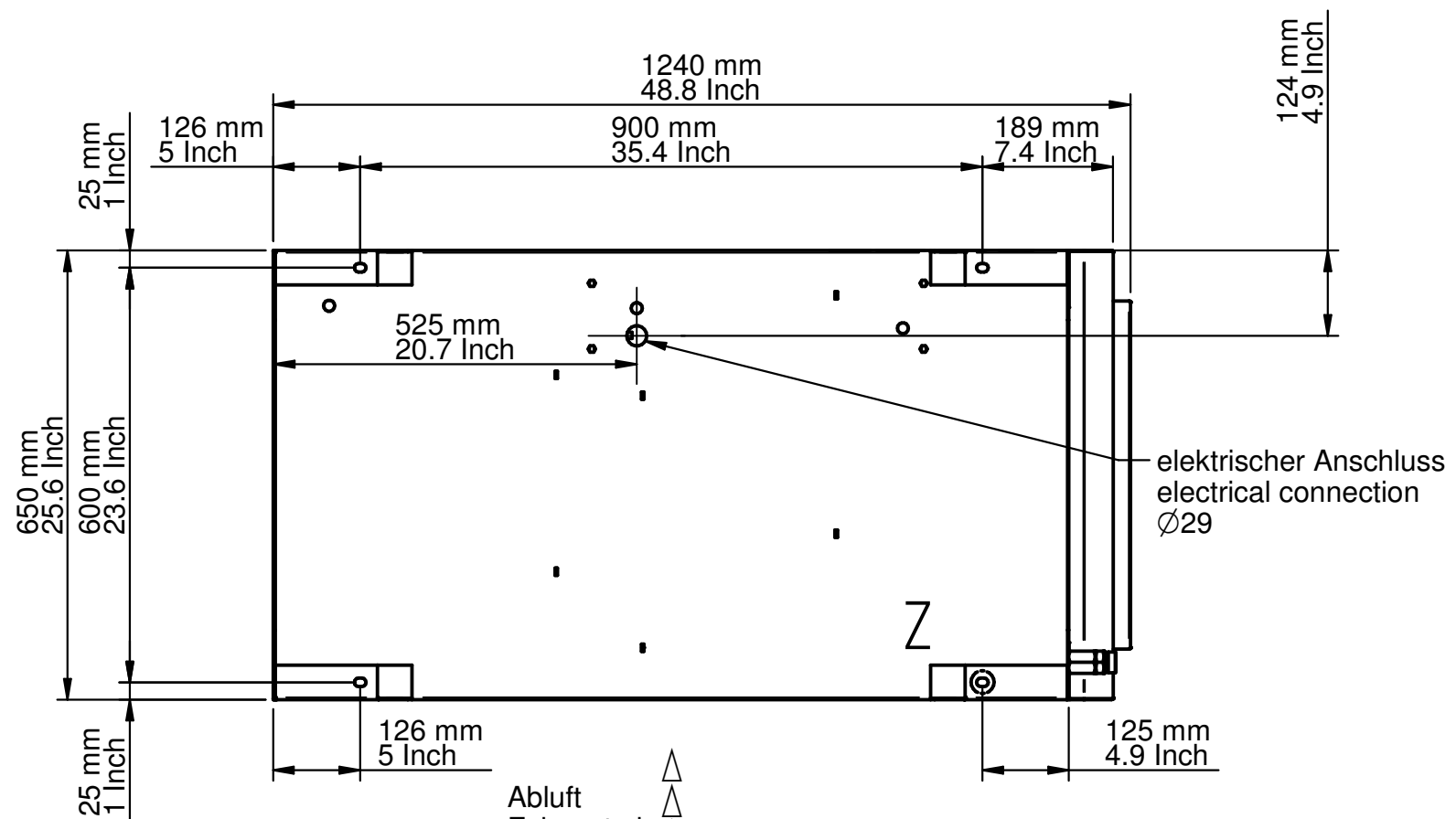
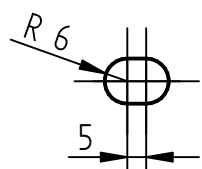


Z 1:2



Maschine / type	A [mm] / [inch]	B [mm] / [inch]	C [mm] / [inch]	D [mm] / [inch]
S 7 eco	496 / 19,5	390 / 15,4	126 / 4,9	327 / 12,9
S 11 eco	496 / 19,5	390 / 15,4	126 / 4,9	327 / 12,9
S 15 eco	460 / 18,1	420 / 16,5	100 / 3,9	380 / 15,0

- Anmerkungen:
1. Alle Maßtoleranzen betragen  $\pm 3$  mm ( $\pm 0,12$ " )
  2. Lassen Sie mindestens 1500 mm (59") Platz um die um die Maschine herum, damit die Luft frei zirkulieren und eindringen kann.
  3. Ein Fundament oder Rahmen, der das Gewicht der Maschine tragen kann, ist erforderlich, um die Stabilität zu gewährleisten.
  4. Auch der Kompressorrahmen sollte flach und sicher zwischen dem Fundament und dem Rahmen gesichert werden.
  5. Die Lasten der Rohrleitungen sollten nicht auf den externen Anschlüssen liegen.

- Notes:
1. All dimension tolerances are  $\pm 3$  mm ( $\pm 0.12$ " )
  2. Leave minimum 1500 mm (59") of space around the machine to provide free circulation and access of air.
  3. A foundation or frame which support the weight of the package is required to provide rigidity.
  4. Also the compressor frame should be flatted and secured between the foundation and the frame.
  5. Piping loads should not be on the external connections.

Technische Daten / Technical data	
	Gewicht / Weight
Maschine / type	kg
S 7 eco	270
S 11 eco	280
S 15 eco	325
Maschine / type	lbs
S 7 eco	595
S 11 eco	617
S 15 eco	717

Technische Änderungen vorbehalten. All rights reserved for technical changes.		Maßstab / Scale: 1:10
Zeichnungsart / Drawing type: Masszeichnung		Dokumentenstatus / Document status: Freigegeben
Benennung / Designation: S 7 - 15 eco Kompressoraggregat / compressor unit		
Zeichnungsnummer oder DOK-ID / Drawing number or DOK-ID: M2200.1292 DE-EN		Blatt / Sheet: 1 of 1
DOK-ID: 2290793/SDM/000/00		

Copyright reserved according to DIN EN ISO 9001. The reproduction, distribution and utilization of this document as well as the communication of its contents in any form and by any means without the express or implied consent of BOGE is prohibited. All rights reserved in the event of the grant of patent, utility model or ornamental design registration.